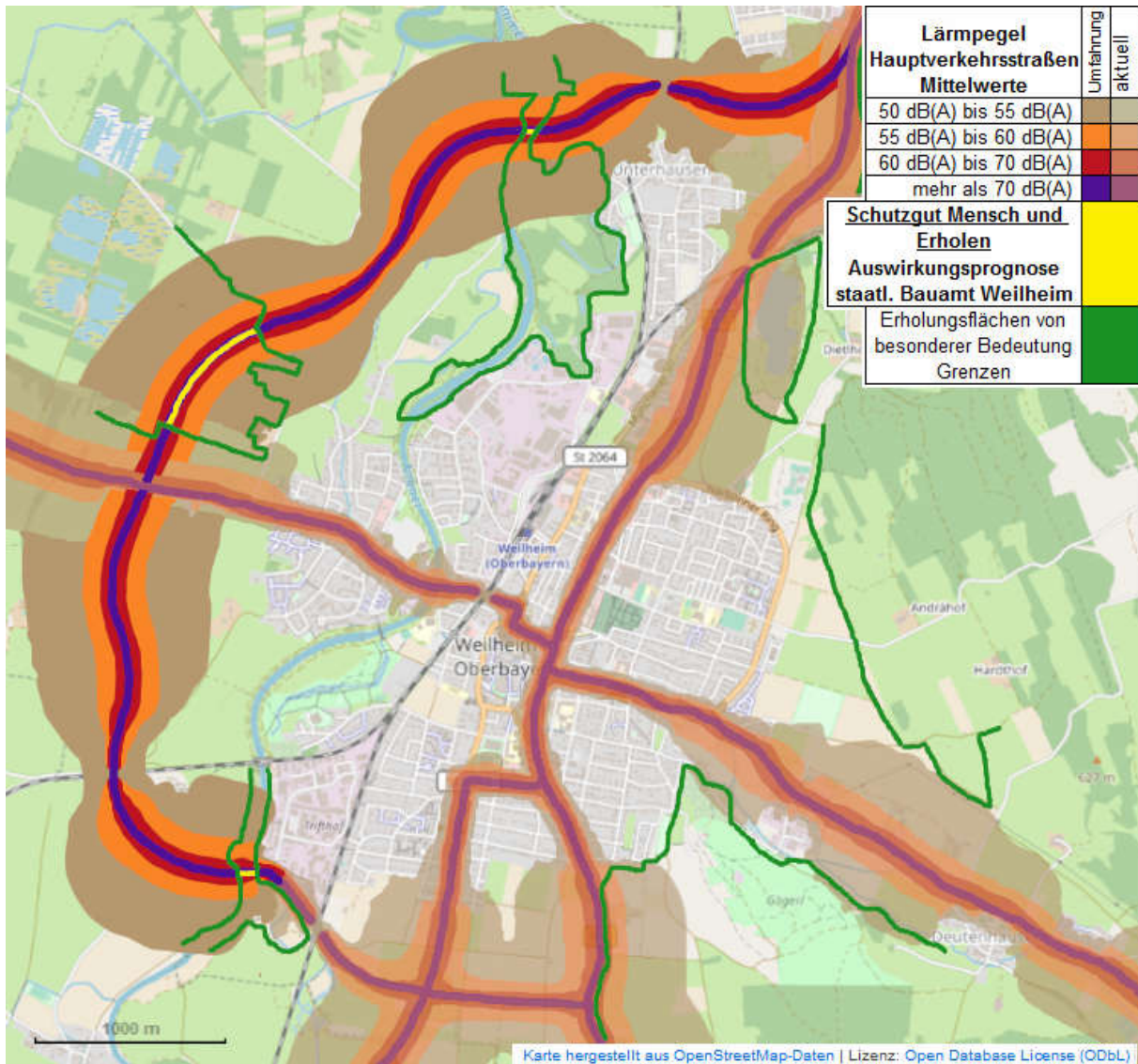


# Westumfahrung, lang

voraussichtliche Verlärmung an den Hauptverkehrsstraßen in und um Weilheim



Mit einer spürbaren Verringerung der innerörtlichen Belastungen ist aufgrund der voraussichtlichen Zunahme des Binnen-, Quell- und Zielverkehrs nicht zu rechnen.

Trotz einer Umfahrung bleibt die Verkehrsbelastung in Weilheim annähernd gleich (Prognose 2035, Verkehrsgutachten von Prof. Dr.-Ing. Kurzak).

Lärmkorridor 55 dB(A) und mehr angelehnt an BayernAtlas, Lärm an Hauptverkehrsstraßen (<https://geoportal.bayern.de/bayernatlas/?lang=de&topic=umwe&bgLayer=atkis&E=659426.30&N=5301653.61&zoom=9&catalogNodes=1103&layers=8a06980b-427f-4eb1-b31b-4205f73bb1bb,f9aa12dc-836e-4de2-8878-32a40a006ae7>).

Lärmkorridor 50 dB(A) bis 55 dB(A), außerhalb Weilheim bei 70 km/h, errechnet (etwa 550 m je Straßenseite) - jeweils Mittelwerte und bei Windstille.